

Juin 2011

FCP - MMA EQUILIBRE HORIZON 10

Type de souscripteur :	Valeur liquidative :	Part C	9,76 €	Nombre de parts :	2 189,97	Actif :	21 393,92 €
Tous souscripteurs		Part D	19,74 €		6 673 336,83		131 790 985,25 €

Date de référence :	31/01/2007
Valeur Liquidative :	10,01 €

Caractéristiques de l'OPCVM

Code ISIN de la part D	FR0000445058
Code ISIN de la part C	FR0010395608
Classification AMF :	Diversifiés

Date d'agrément :	23/01/1998
N° d'agrément :	FCP19980049
Date première VL :	
Première VL :	
Durée conseillée :	+ 3 ans
Etoiles Morningstar :	☆☆☆☆
Etoiles Morningstar :	(Parts non classées)

Classement Morning, 3 ans :	367/930
------------------------------------	---------

Indice de référence :	40% MSCI WORLD + 30% EUROMTS GLOBAL + 30% CITIGROUP WGBI Couvert
------------------------------	--

Valorisation

Dépositaire :	RBC DEXIA
Promoteur :	Groupe Covéa

Valorisateur :	RBC Dexia Investor Services France SA
-----------------------	--

Devise :	EUR
-----------------	-----

Fréquence :	Quotidienne
--------------------	-------------

Frais

Frais :	
De gestion TTC :	1,00 %
De gestion TTC réels :	1,00 %
D'entrée TTC :	0,00 %
De sortie TTC :	0,00 %
Commissions et droits :	
Sous non acquise :	1,50 %
Rachat non acquise :	0,00 %
De sur-performance :	0,00 %
Droits de sortie :	0,00 %

Conditions souscriptions / Rachats :

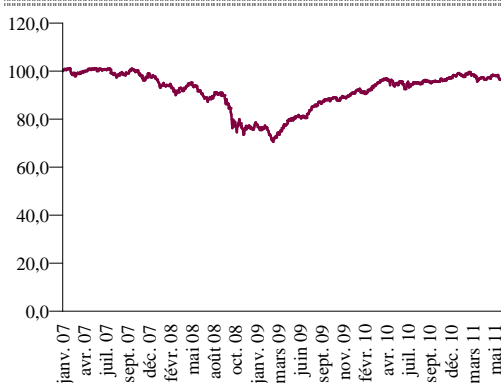
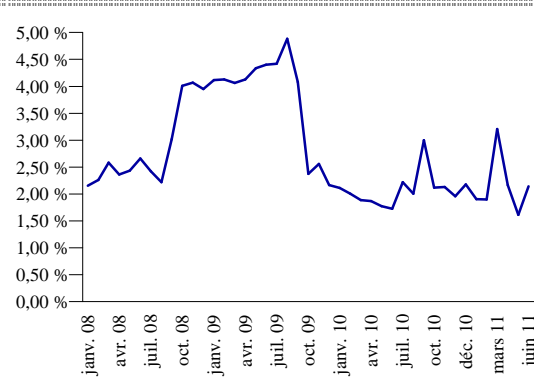
Avant 17h sur la base de la prochaine valeur liquidative.

Objectif de gestion

L'objectif de gestion est de réaliser une performance supérieure à celle de l'indice composite défini ci-dessous, en recherchant le meilleur couple rentabilité / risque.

Stratégie d'investissement

L'objectif est d'offrir une gestion profilée d'un portefeuille investi majoritairement en OPCVM et composé de valeurs françaises et étrangères : obligations, actions, titres de créances négociables et toute autre valeur négociée sur un marché réglementé (France, zone euro et Communauté Européenne). L'exposition au risque action est comprise entre 30 % et 50 % de l'actif net.

Evolution de la VL (base 100 à la date de réf.)

Evolution de la Tracking error (en %)

Performances

Période	Part C					Part D						
	Fonds	Perf. en %	Volat. en %	Ratio de Sharpe	Tracking Error	Béta	Fonds	Perf. en %	Volat. en %	Ratio de Sharpe	Tracking Error	Béta
1 mois	Fonds	-0,91	5,58				-0,85	5,47				
	Indice	-1,02	5,71				-1,02	5,71				
Début d'année	Fonds	-0,31	5,81	-0,32	2,00 %	0,93	-0,35	5,66	-0,37	1,84 %	0,91	
	Indice	-1,28	5,88	-0,62			-1,28	5,88	-0,62			
1 an	Fonds	4,27	5,45	0,39	2,14 %	0,95	4,28	5,35	0,38	2,02 %	0,94	
	Indice	3,22	5,26	0,20			3,22	5,26	0,20			
3 ans	Fonds	8,93	9,27	0,17	3,24 %	1,07	9,06	9,22	0,17	3,18 %	1,06	
	Indice	11,75	8,16	0,30			11,75	8,16	0,30			
5 ans	Fonds						4,54	7,93	-0,16	2,68 %	1,06	
	Indice						9,26	7,05	-0,06			

Commentaire du gérant

Les données du mois de Juin ont entretenu les doutes sur la vigueur de la reprise mondiale. Les problématiques liées aux dettes des pays européens périphériques, et plus particulièrement la dette grecque, ont été au centre des attentions. Dans ce contexte d'incertitudes, le prix des matières premières a poursuivi son repli: le baril de pétrole Brent passe de 117\$ à 112\$ sur le mois. Malgré les remous entourant la Grèce, l'Euro s'est apprécié de 0.7% contre le Dollar à 1.45 Dollar contre un Euro.

Au cours du mois, les marchés d'actions ont continué majoritairement à se replier, dans un contexte un peu moins adverse (recul du prix des hydrocarbures et des taux des meilleures signatures souveraines), avec cependant un maintien de la focalisation sur des difficultés d'endettement d'Etats périphériques européens. Dans ce contexte, nous sommes revenus à la neutralité sur les actions, en privilégiant plutôt les valeurs européennes. Pendant cette période, votre fonds a été en baisse.

En termes de hiérarchie de performance, les fonds monétaires ont enregistré une performance légèrement positive et les produits de taux et de convertibles se sont inscrits en léger retrait. Par contre les fonds d'actions européennes et américaines (MMA Europe Hors Euro et MMA Amérique) ont été en plus net ralentissement.

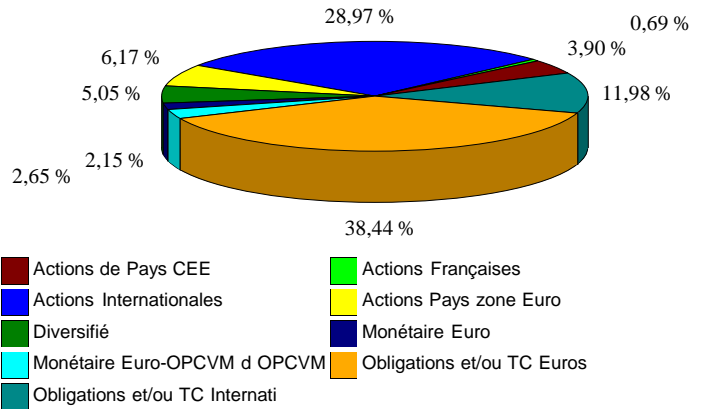
Au cours de ce mois, nous avons été vendeur net de fonds monétaires (ajustement de MMA Monétaire I) suite à quelques rachats de parts, mais surtout afin de renforcer les valeurs européennes, dans le cadre d'un mouvement tactique (achat de parts d'Easy ETF CAC40...), pour retourner à la neutralité (40%) de l'exposition actions du fonds, associé dans une moindre mesure au renforcement de MMA Euro Actions.

Juin 2011

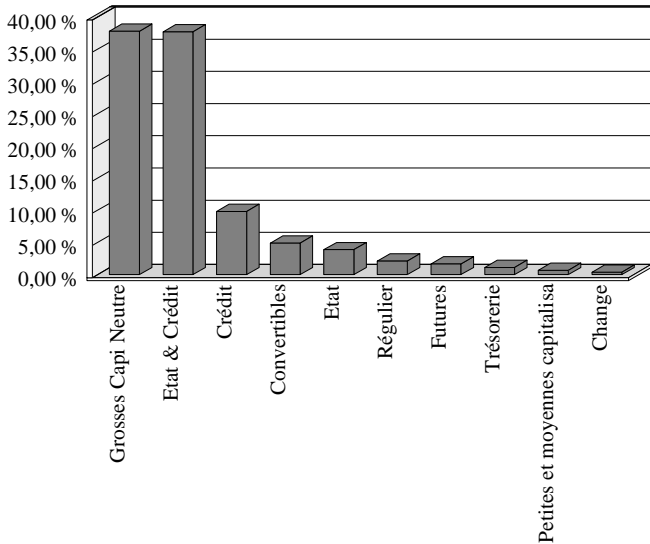
Principaux investissements

	Poids	Type d'instrument
Mma euroblig	21,85 %	Opcvm obligataire
Mma amerique a	17,35 %	Opcvm actions
Mma oblig-inter	11,60 %	Opcvm obligataire
Mma euro spread	9,79 %	Opcvm obligataire
Mma europe hors euro	6,94 %	Opcvm actions
Mma euro actions a	5,97 %	Opcvm actions
Covea obligations conv	4,89 %	Opcvm diversifie
Covea euro souverain (d)	3,89 %	Opcvm obligataire
Easytcf cac 40	3,77 %	Actions
Mma monetaire i	2,57 %	Opcvm monetaire
	88,64 %	

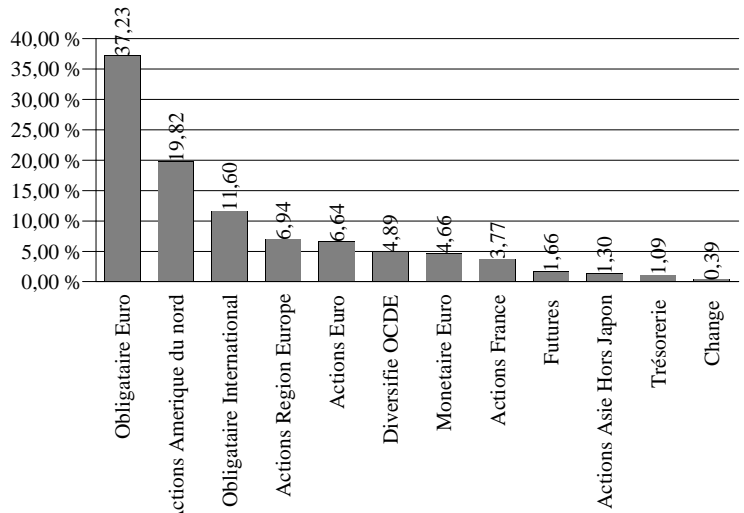
Répartition par classification AMF des OPCVM



Répartition par support d'investissement (en % de l'actif)



Répartition par classification de gestion (en %)



Données techniques et de gestion

Exposition à la trésorerie :

Au 30/06/2011	1,09 %
Extrema	NC

Plus forte perte historique

30,37 %

Exposition nette Actions :

Ratio AMF	Min 30% / Max 50%
Au 30/06/2011	40,80 %

Ratio Rend.Risque

0,784

Max (Ratio Rend.Risque)

5,430

Min (Ratio Rend.Risque)

-4,114

Avertissements

Les performances passées ne préjugent pas des performances futures.

Le prospectus complet est disponible sur simple demande ou sur le site internet de Covéa Finance. Ce document est uniquement conçu à des fins d'information, il ne constitue ni un élément contractuel, ni un conseil en investissement

Les gains peuvent être augmentés ou réduits en fonction des fluctuations des taux de change

La performance est calculée nette de frais de gestion