

Juin 2011

SICAV - MMA IMMOBILIER
Type de souscripteur : Valeur liquidative : **Part D** 66,60 € **Nombre de parts :** 724 732,48 **Actif :** 48 270 796,91 €

Tous souscripteurs
Date de référence : 03/01/2005

Valeur Liquidative : 47,67 €

Caractéristiques de l'OPCVM
Code ISIN de la part D FR0000939860

Classification AMF :

Actions des pays de la Communauté Europé

Date d'agrément : 21/09/1988

N° d'agrément : SCV19880110

Date première VL :
Première VL :
Durée conseillée : + 5 ans

Etoiles Morningstar : ★★☆☆

Etoiles Morningstar :

Immobilier - Indirect Europe

Classement Morning, 3 ans : 4/12

Indice de référence :

70% EPRA ZONE EURO + 30% EPRA EUROPE

Valorisation
Dépositaire : RBC DEXIA

Promoteur : Groupe Covéa

Valorisateur : RBC Dexia Investor Services France SA

Devise : EUR

Fréquence :

Quotidienne

Frais
Frais :
De gestion TTC : 1,200 %

De gestion TTC réels : 1,200 %

D'entrée TTC : 0,00%

De sortie TTC : 0,00%

Commissions et droits :
Sous. non acquise : 1,500 %

Rachat non acquise : 0,00%

De sur-performance : 0,00%

Droits de sortie : 0,00%

Détachement : 18/05/2011

Montant : 0,62 euro/action

Conditions souscriptions / Rachats :

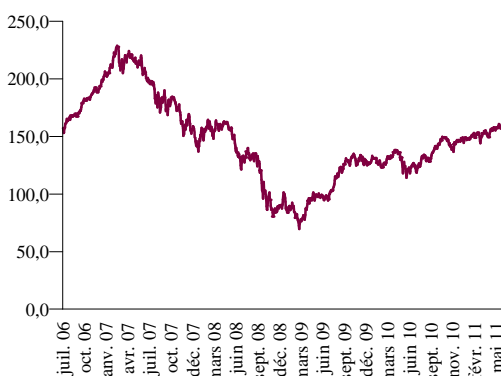
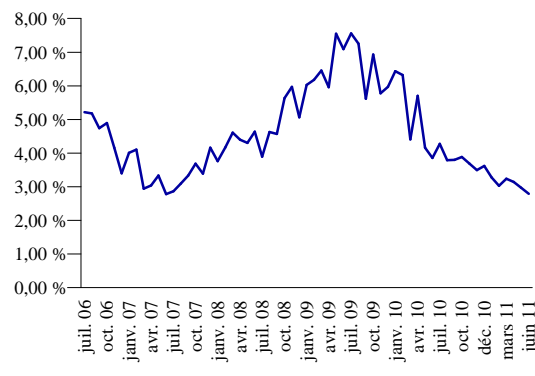
Avant 17h sur la base de la prochaine valeur liquidative.

Objectif de gestion

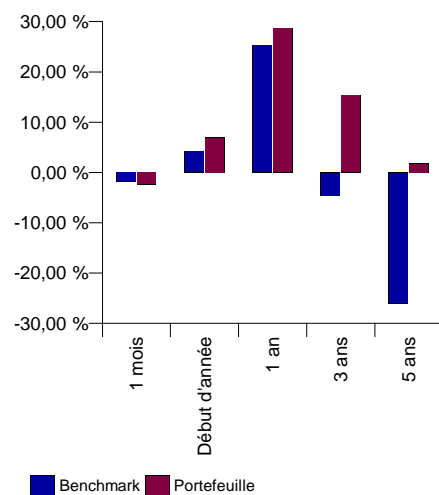
L'objectif de gestion est de réaliser une performance supérieure à l'indice composite (70% de l'indice immobilier EPRA Zone Euro et 30% de l'indice immobilier EPRA Europe), en étant exposé aux actions du secteur immobilier ou des secteurs proches ou liés.

Stratégie d'investissement

Pour répondre à son objectif de gestion, MMA IMMOBILIER est en permanence exposé à hauteur de 90% minimum en actions européennes avec comme secteur privilégié d'investissement le secteur de l'immobilier au sens large (pouvant inclure le BTP, les matériaux de construction, etc.). Afin d'être éligible au PEA, le fonds sera exposé à 75% en actions de sociétés européennes.

Evolution de la VL (base 100 à la date de réf.)

Evolution de la Tracking error (en %)

Performances

		Part D				
Période		Perf. en %	Volat. en %	Ratio de Sharpe	Tracking Error	Béta
1 mois	Fonds	-2,35	13,49			
	Indice	-1,84	14,92			
Début d'année	Fonds	6,97	11,97	1,12	3,08 %	0,94
	Indice	4,31	12,28	0,68		
1 an	Fonds	28,72	13,70	1,86	2,79 %	0,95
	Indice	25,29	14,19	1,60		
3 ans	Fonds	15,45	25,25	0,14	4,91 %	0,91
	Indice	-4,67	27,22	-0,11		
5 ans	Fonds	1,77	23,66	-0,07	4,35 %	0,93
	Indice	-25,97	25,08	-0,31		


Commentaire du gérant

En Zone Euro, l'actualité économique a été dominée par les tensions autour de la dette grecque. Le gouvernement grec a finalement fait voter un nouveau plan de rigueur exigé par les institutions internationales. Concernant les données économiques en zone Euro, la confiance des directeurs d'achat (PMI) dans le secteur manufacturier recule de nouveau en juin et décrit une croissance plus faible au second trimestre. Par ailleurs, la consommation est mal orientée en Mai en Allemagne et en France

Les marchés actions européens se focalisent sur les difficultés budgétaires de la Grèce et baissent brutalement en début de mois avant de rebondir en fin de mois anticipant le vote d'un nouveau plan d'austérité et l'octroi de la prochaine tranche d'aide internationale. Le secteur automobile est le seul à terminer le mois en hausse, suivi des médias et de la chimie. A l'opposé, les secteurs de la distribution (avertissements sur résultats de Carrefour, mauvais résultats de Colruyt), des banques (crise grecque et risque d'alourdissement des règles de structure de capital) et de la construction sont en baisse marquée.

Durant le mois de Juin, nous n'avons pas réalisé d'opération significative sur le fonds.

Juin 2011

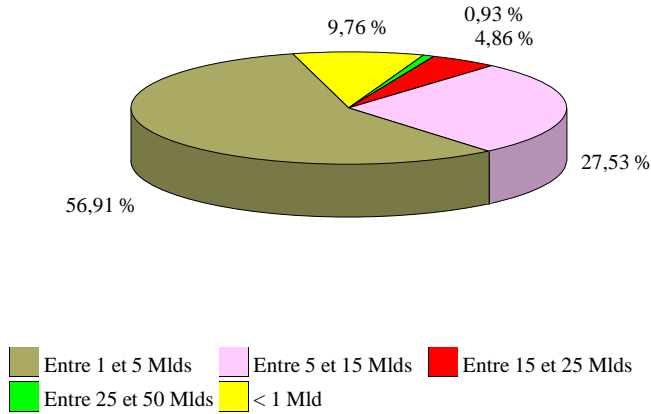
Principaux investissements

	Poids	Type d'instrument
Klepierre	8,32 %	Actions
Unibail-rodamco se	8,28 %	Actions
Corio	6,54 %	Actions
Mma monetaire i	5,36 %	Opcvm monetaire
Silic	5,24 %	Actions
Icade	5,11 %	Actions
Eurocommercial properties bdr	4,65 %	Actions
Deutsche euroshop	4,20 %	Actions
Fonciere des regions	3,99 %	Actions
Mercialys	3,83 %	Actions
	55,52 %	

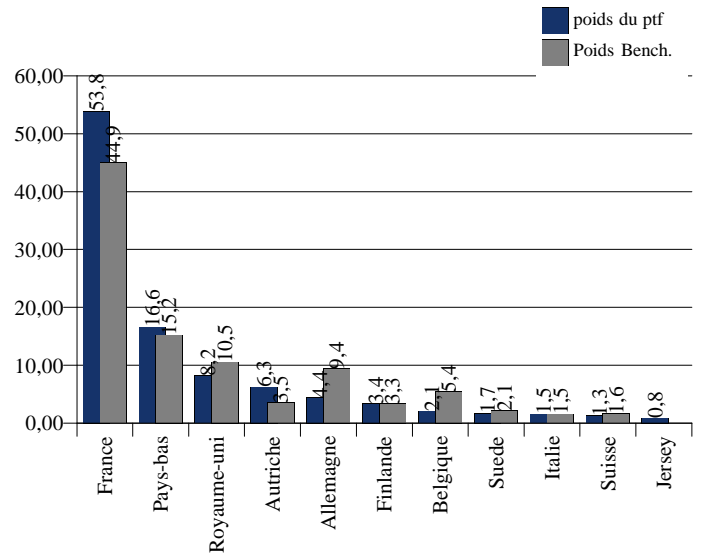
Répartition Sectorielle de la part Actions

secteurs GIGS	Portf.	Bench.
Finance	90,59 %	98,18 %
Industrie	6,51 %	
Materiaux	2,90 %	
Autres	0,00 %	1,82 %

Répartition de la poche Actions par capitalisation de l'émetteur (en €)



Répartition Géographique de la poche Actions (en %)



Données techniques et de gestion

Exposition à la trésorerie :

Au 30/06/2011	0,10 %
Extrema	NC

Exposition nette Actions :

Ratio AMF	Min 90%
Au 30/06/2011	94,54 %

Plus forte perte historique

69,64 %

Ratio Rend.Risque

1,641

Max (Ratio Rend.Risque)

7,862

Min (Ratio Rend.Risque)

-5,514

Avertissements

Les performances passées ne préjugent pas des performances futures.

Le prospectus complet est disponible sur simple demande ou sur le site internet de Covéa Finance. Ce document est uniquement conçu à des fins d'information, il ne constitue ni un élément contractuel, ni un conseil en investissement

Les gains peuvent être augmentés ou réduits en fonction des fluctuations des taux de change

La performance est calculée nette de frais de gestion